



**Kompetenzcenter  
Sicherheit NRW**

Wir arbeiten für mobil.nrw

# **35. Sitzung LAK Sicherheit, 23.06.2020**

## **TOP 3: Sicherheitsdatenbank (Sidaba) NRW**

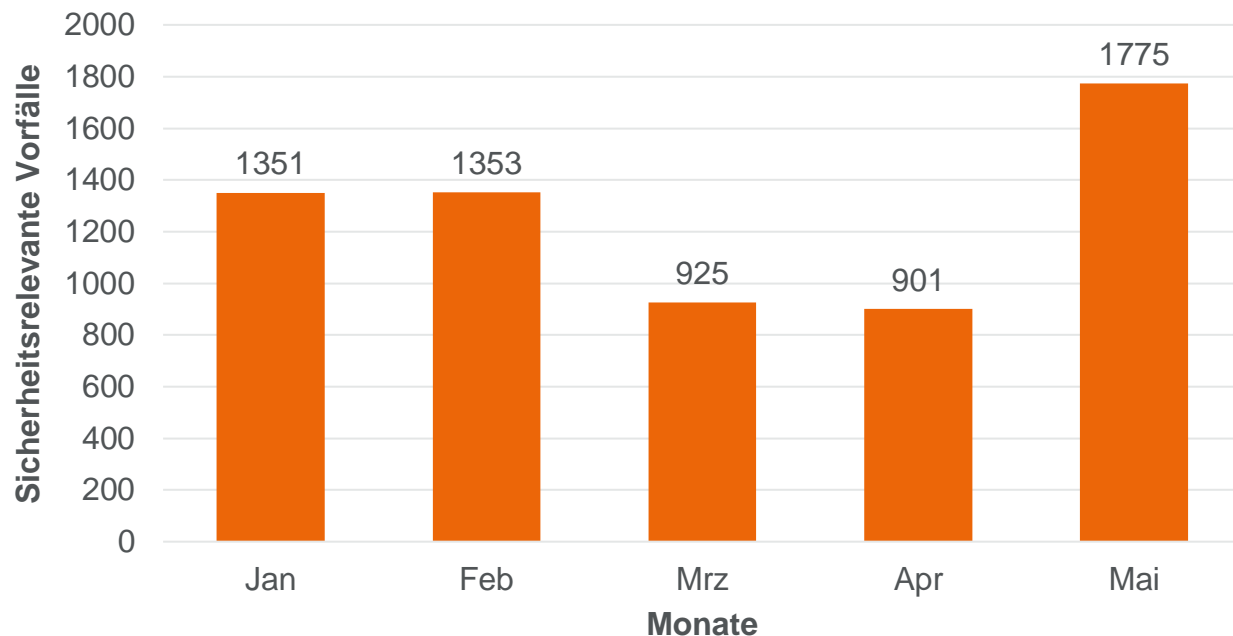
Aktueller Sachstand

Ridvan Taner, KC Sicherheit

# Sicherheitslage



# Anzahl der sicherheitsrelevanten Vorfälle NRW pro Monat 2020

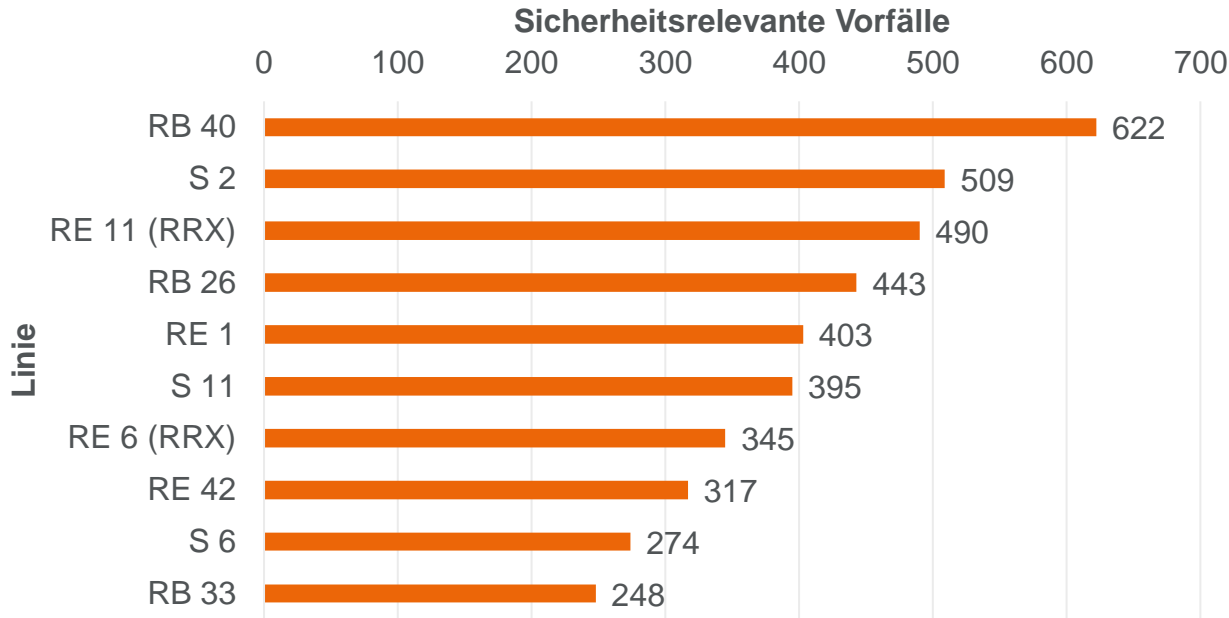


**Januar und Februar:**  
Einführung Sidaba

**März und April:**  
Corona bedingter Rückgang

**Mai:**  
Anstieg durch Einführung  
Maskenpflicht & Wiedereinsatz  
Kundenbetreuer

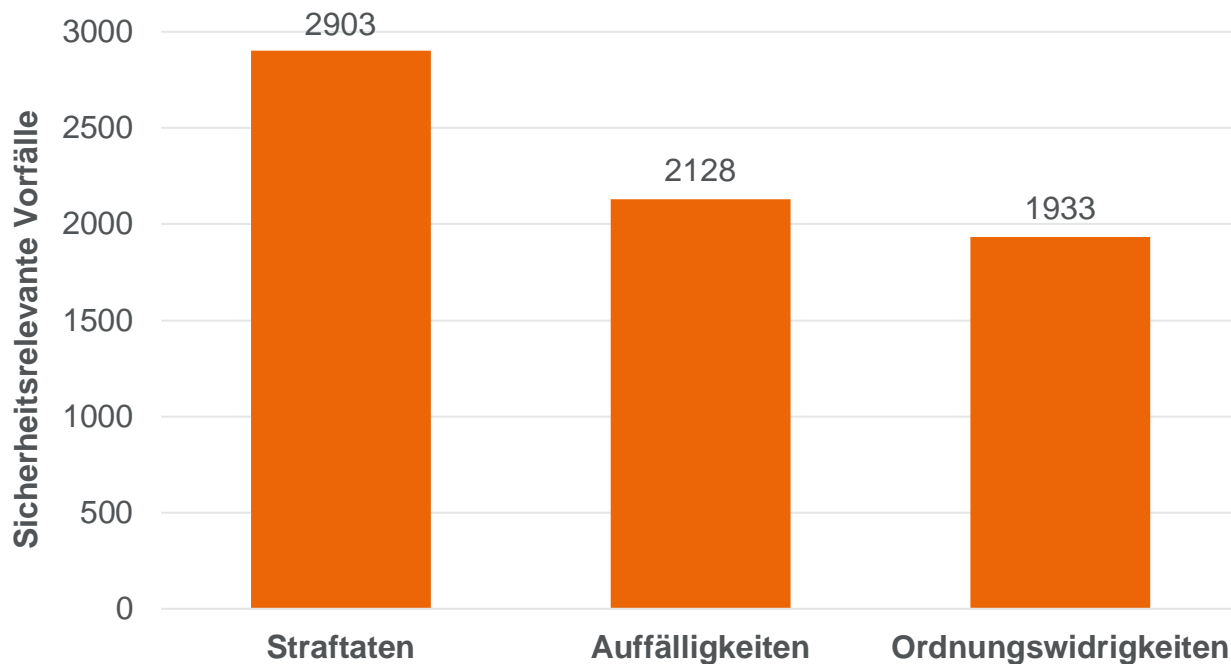
# Top 10 Linien mit sicherheitsrelevanten Vorfällen 2020



> 500 bei RB 40 und S 2  
> 400 bei RE 1, RE 11  
und RB 26

**RE 1, RE 6 und RE 11:**  
Schwerpunktabschnitt im Bereich  
Düsseldorf Hbf – Hamm Hbf.:  
Handlungsbedarf auf dem  
Streckenabschnitt → z. B.  
verstärkte Bestreifung durch  
Verfügungsdienste

# Sicherheitsrelevante Vorfälle nach Ereigniskategorien 2020



## 2903 Straftaten

1000 (35%) Beleidigungen,  
839 (29%) Erschleichung von Leistungen  
1064 (36%) Sonstige

## 2128 Auffälligkeiten

1427 (67%) Alkohol- und  
Drogenkonsumenten  
701 (33%) Personen ohne Reiseabsicht

## 1933 Ordnungswidrigkeiten

956 (49%) Verunreinigungen  
589 (31%) Aggressives Betteln  
388 (20%) Belästigungen

# Zusammenfassung

## Verlauf und Anzahl der sicherheitsrelevanten Vorfälle:



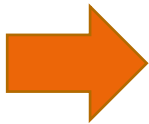
Corona bedingter Rückgang



Anstieg durch Einführung Maskenpflicht und Wiedereinsatz Kundenbetreuer



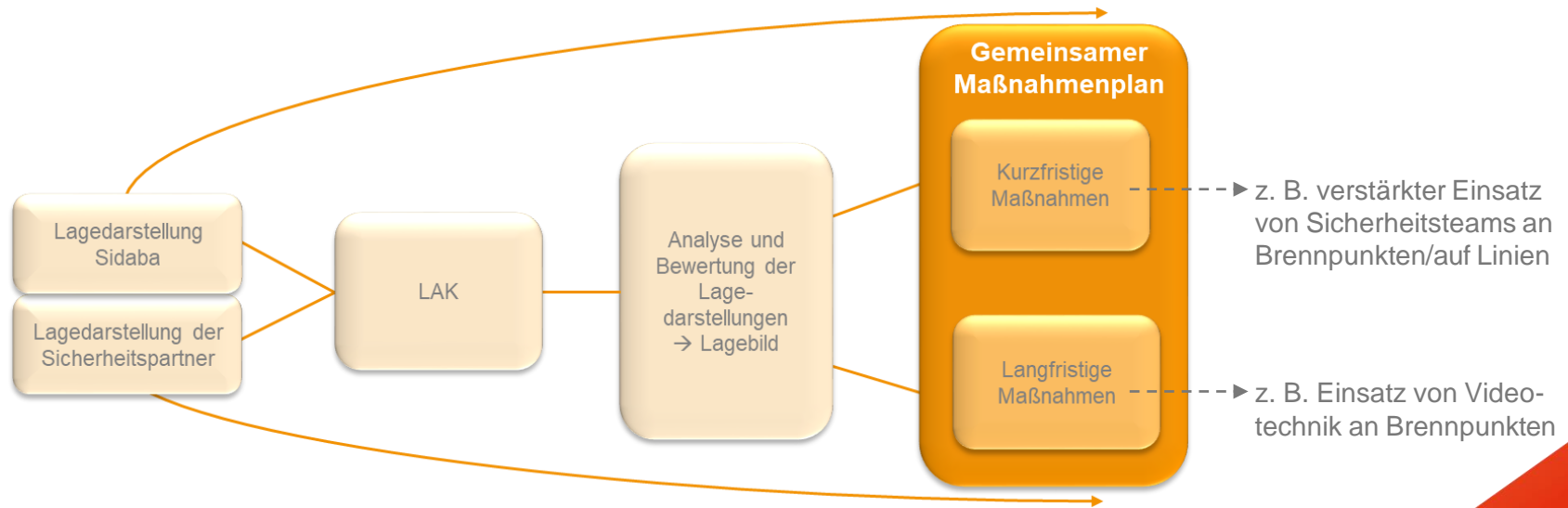
Dunkelziffer höher durch diskontinuierliches Eintrageverhalten der Kundenbetreuer



Verbesserung des Eintrageverhaltens  
durch Sensibilisierung der Kundenbetreuer

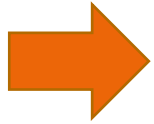
# Zusammenfassung

Konsequentes Eintragen → Garant für abgestimmte Maßnahmen



# Motivation der Erfasser durch EVU

- Regelmäßige Schulungen mit Fallbeispielen
- Nutzen herausstellen: Sidaba dient zur Lagerfassung von Schwerpunktorten- und -linien



Nur so können sinnvolle Gegenmaßnahmen eingeleitet und der Schutz der Betroffenen erweitert werden!

- Regelmäßiges Feedback zu den Eintragungen der Erfasser geben
- Anregungen und Verbesserungen aufnehmen



SICHERHEITSDATENBANK NRW

Benutzername

KB001

Passwort

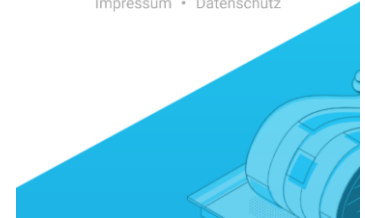
.....

LOGIN

Passwort vergessen? Kontaktieren

Sie bitte Ihren Administrator

[Impressum](#) • [Datenschutz](#)





# Geplant: Zusätzliche Motivation der Erfasser

## Flyer für Kundenbetreuer:

- Nutzen Sidaba für Kundenbetreuer
- Kurze Anleitung zur Erfassung
- QR-Code für detaillierte Anleitung (Schulungsunterlagen)
- Ansprechpartner bei Fragen: KC Sicherheit



Entwurf Flyer

# Erweiterungen



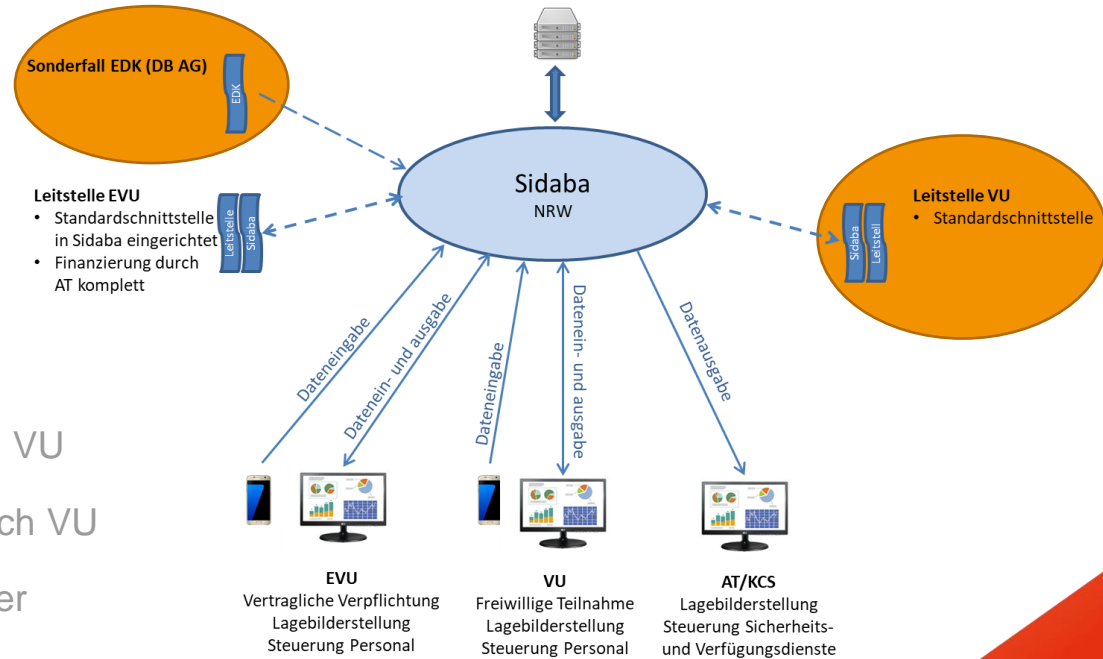
# Weiterentwicklung mit Schnittstellenausbau

## Schnittstelle Ereignisdatenbank EDK:

- Erfassung/Auswertung aller Ereignisse von DB Regio und DB Station&Service:  
→ Linien und Bahnhöfe als Brennpunkt Betrachtung

## Schnittstelle Leitsysteme kommunale VU:

- Übernahme vorhandener Datensätze bei VU
- Reporting und Analysemöglichkeiten durch VU
- Lagebilderstellung unter Einbeziehung der kommunalen Gegebenheiten



# Weiterentwicklung Analyse

## Integration der Ereigniserfassung durch Verfügungsdienste VRR:

- Analyse von Ereignissen zu EVU übergreifenden Erfassungen im VRR
- Vorbereitung zur Analyse in ganz NRW bei Einführung von Sicherheitsteams im NVR, NWL und VRR



# Kontinuierliche Weiterentwicklung bei Bedarf



## Regelmäßige Erfassung und Aufnahme von Anregungen und Verbesserungsvorschlägen

Z. B. Einführung neuer Ereignisarten, Download von Schulungsunterlagen über die Plattform Sidaba (bisher nur per E-Mail), Erweiterungen zur Linienfassung bei länderübergreifenden Verkehren (bisher wird aus förder-technischen Gründen nur der Linienverlauf in NRW abgebildet)

## Umsetzung der Softwareanforderungen nach Bedarf und Priorisierung durch die AT/VM





**Kompetenzcenter  
Sicherheit NRW**

Wir arbeiten für mobil.nrw

**Vielen Dank für die Aufmerksamkeit !**